



# オールライト 取扱説明書

No.1230(モスグリーン) / No.1231(ブラック) 共通

## 特長

- 高演色Ra=90のLEDチップを採用し、自然光に近い本来の色鮮やかさを再現、目に優しく、作業する際は目が疲れにくい
- 狙った場所を的確に照射する回転式照射構造
- 背面に強力なマグネット、上部には回転フックを装備
- ストラップホルダー付
- 様々なシーンで活躍
  - ・自動車の整備や暗所での作業
  - ・キャンプやアウトドア
  - ・災害時非常用ライト

## 安全上のご注意

### ⚠ 危険

- 長期間電池を入れたままにしたり、高温環境下での保管は電池から液漏れの原因となります。液漏れを起こすと電池端子部が腐食し故障の原因となりますので、使用しない場合は電池を抜いて保管してください。
- 液漏れた液が目や肌に付着すると、失明や化学やけどにいたる危険性があります。漏れた液に直接触れないようご注意ください。万が一、身体に液漏れた液が付着した場合は大量の水で洗い流してください。また、目に入った場合はこすらずに流水で洗い流し、すぐに医師の診断を受けてください。

### ⚠ 警告

- ライト以外の用途に使用しないでください。
- 分解、改造などは絶対にしないでください。
- 本製品はマンガン、アルカリ乾電池の使用を前提に設計されています。充電式電池や高性能電池を使用しないでください。
- 新旧、異なる種類・銘柄の電池を混用しないでください。
- 電池は表記に従い、プラス/マイナスの向きを正しく入れてください。
- 使用後は消灯してください。点灯したまま放置すると電池の液漏れ、発熱の恐れがあります。
- お手入れの際は水で濡らしたやわらかい布を固く絞って、優しく拭いてください。ベンジン、シンナーなどの有機溶剤は使用しないでください。変色、破損の原因となります。

### ⚠ 注意

- 光源に高輝度LEDを使用しています。光源(LED)を直視しないでください。目に障害を与える可能性があります。
- 電池に表記している使いかたや注意などに従い使用してください。
- 落下などの強い衝撃を与えないでください。
- 本製品のマグネットを自動車のボディに直接取り付けられた場合、ボディに傷がつくことがあります。
- マグネットの影響により電池ボックス内の端子に鉄粉などが付着し、接触不良になることがあります。
- 本製品は防水仕様ではありません。
- 長期間使用しないときは電池を本体から取り出してください。
- 火気、暖房機、屋外機など高温になるものの近くに置かないでください。

仕 様	光 色	LED 昼白色(5000K)
	光 束	約100lm / 4LED
	Ra	90
	使用温度範囲	0℃～40℃
	使用電池	単4形乾電池 × 4本(別売)
	連続使用時間	約2時間(単4形アルカリ乾電池の場合)
	本体サイズ	56(W) × 60(D) × 129(H)mm ※ストラップケース時
質 量	約115g(電池含まず)	

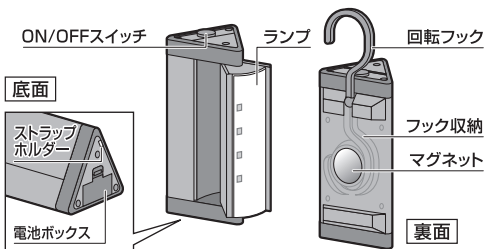
※連続使用時間は、電池の状態や使用状況によって異なります。

※本製品は日本で企画・開発し、中国で製造しています。

このたびは、当社製品をお買い上げいただき、誠にありがとうございます。

- ・本書をよくお読みのうえ、正しく安全にお使いください。
- ・ご使用前に「安全上のご注意」ならびに「使いかた」を必ずお読みください。

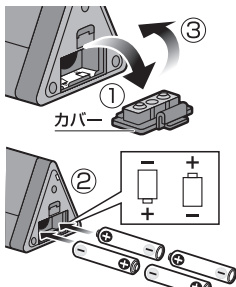
## 各部の名称



## 使いかた

### 電池の入れかた

- ① 電池ボックスカバーを外します。
- ② 電池ボックス入口に表記されている挿入方向に従い、電池を入れます。(単4形乾電池×4)
- ③ 電池ボックスカバーを取り付けます。  
※カバーの取り付けは、「カチッ」と音が鳴るまで確実に差し込んでください。



### ランプ部の角度調整

ランプ部を矢印の方向へ回し任意の角度で使用することができます。

### 点灯/消灯

ON/OFFスイッチを押すごとに、点灯/消灯が切り替わります。

### 回転フックの引き出しかた

回転フックをご使用の際は矢印の方向に引き出してください。

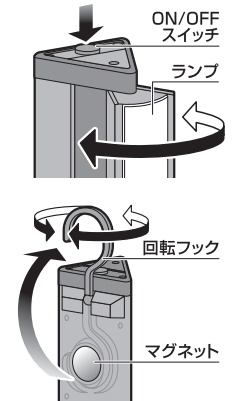
※回転フックの向きは360°調整が可能です。

### マグネットの使いかた

本体裏面のマグネットを利用して、金属部分へ設置することができます。

### ストラップの付けかた

お手持ちのストラップを本体底面のストラップホルダーに通してください。



## 故障と処置

現象	原因	処置
点灯しない	電池の容量が少なくなっていますか?	電池を交換してください。
	プラスとマイナスの方向が間違っていますか?	電池の方向を確認し、正しい方向に入れ直してください。
LEDが暗い	電池の容量が少なくなっていますか?	電池を交換してください。

## 大橋産業株式会社

〒570-0033 大阪府守口市大宮通3丁目1番14号

TEL (06) 6996-2631 (代) 大阪本社 東京支社

URL <https://www.bal-ohashi.com>