

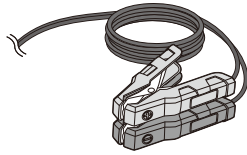
本書では、バッテリーの接続から充電完了までの流れを説明します。詳細は取扱説明書をよくお読みのうえ、十分に注意して作業してください。

警告

- 劣化したバッテリーに充電を行った場合、バッテリーが過熱、液漏れする恐れがあります。充電中はそばを離れず、異常があった場合はすぐに充電を中止してください。
- 充電クリップとバイク用充電クリップを同時に使用しないでください。

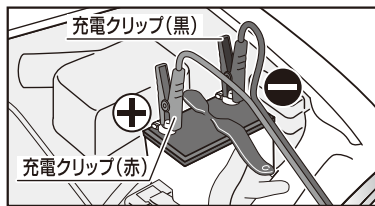


自動車へ充電

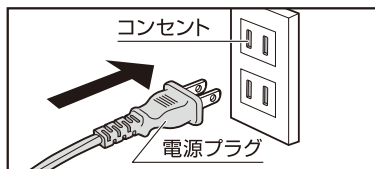


充電クリップを使用します。

1. 充電クリップをバッテリーにつなぐ



2. 電源プラグを差し込む

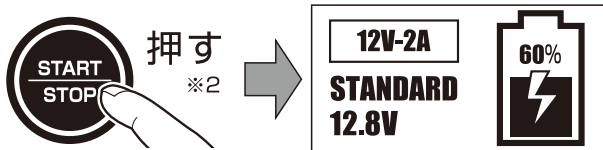


3. 充電モードを選択する

STANDARD / AGM / DEEP CYCLE / ISS



4. 充電を始める



5. 充電電流を選択する

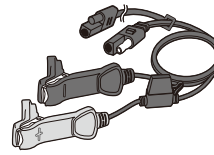
2A / 5A / 12A / 25A



充電完了

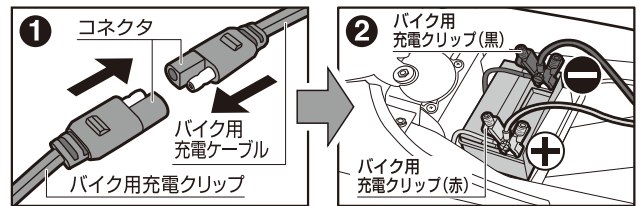


原付/バイクへ充電

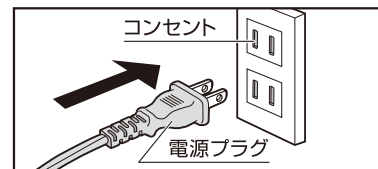


バイク用充電クリップを使用します。

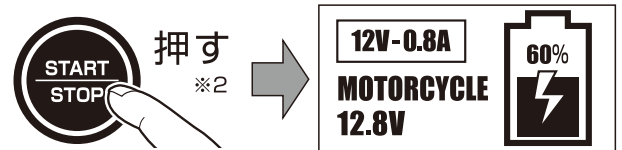
1. 充電クリップをバッテリーにつなぐ



2. 電源プラグを差し込む



3. 充電を始める



充電完了



※1 接続しているバッテリーに適した充電モードを選択してください。詳しくは取扱説明書P.9“充電を始める”をご確認ください。

※2 START/STOPボタンを押さずに30秒経過すると、自動的に充電を開始します。

※3 接続しているバッテリーに適した充電電流を選択してください。詳しくは取扱説明書P.12“充電電流値設定の目安”をご確認ください。