



No.835

パッケージサイズ

L76×W25×H185

チューブ入りタイヤ用

パンク修理キット

ワンパッチタイプ

第4類第1石油類
危険等級II

火気厳禁

適用範囲：自転車・原付・オートバイ

ご使用になる前に、注意事項をよくお読みのうえ、正しくお使いください。
また読んだ後も大切に保管し、必要な時にお読みください。

安全上のご注意～必ずお守りください。



- エコセメントは火気の近くで使用しないでください。
- 本製品の本来の用途以外に使用しないでください。



- エコセメントには有機溶剤が含まれています。
換気のよい場所で作業してください。
※エコセメントにトルエンは使用しておりません。
- 修理完了後は水と石けんで十分に手を洗ってください。

使用上のご注意

- 本製品はチューブ入りタイヤ専用のパンク修理キットです。
チューブレスタイヤの修理には、No831 パワーバルカシールタイプ
または、No832 ミニステックタイプをお買い求めください。
- パンクの傷穴がワンパッチの大きさの1/3を超える場合は修理
できません。
- エコセメント以外の接着剤を使用しないでください。

保管上のご注意

- 乳幼児の手の届かないところに保管してください。
- エコセメントは蒸発しやすいので、使用後はしっかりとキャップを
締めて保管してください。

BAL 関連商品

- エアーコンプレッサー (パンク修理中や修理後の空気充てんに)
- エアーポンプ (パンク修理中や修理後の空気充てんに)
- クロスレンチ (ホイールの脱着に)
- インパクトレンチ (ホイールの脱着に)
- エアーゲージ (空気圧の測定に)

梱包内容

品名	数量
ワンパッチ S (24×34mm)	3
ワンパッチ S2 (φ32mm)	2
ワンパッチ L (35×54mm)	1
エコセメント	1
サンドペーパー	1
収納ケース	1
取扱説明書	1

※改良のため、予告なく仕様および外観を変更することがあります。
※印刷の関係上、パッケージの写真と実際の商品の色とは多少異なる
場合があります。

発売元：大橋産業株式会社

〒570-0033 大阪府守口市大宮通3丁目1番14号

TEL (06) 6996-2631 (代) 大阪本社 東京支社

URL <https://www.bal-ohashi.com>

製造元：マルニ工業株式会社

箱内の説明書も
お読みください。

MADE IN JAPAN

チューブ入りタイヤ用

パンク修理キット

ワンパッチタイプ

ご使用になる前に、以下の使いかたおよび注意事項をよくお読みのうえ、正しくお使いください。また読んだ後も大切に保管し、必要な時にお読みください。

適用範囲 自転車・原付・オートバイ

安全上のご注意 ~必ずお守りください~

警告

・エコセメントは火気の近くで使用しないでください。
・本製品の本来の用途以外に使用しないでください。

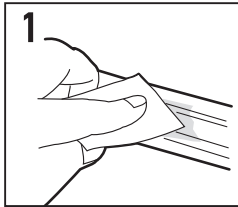
注意

・エコセメントには有機溶剤が含まれています。換気の良い場所で作業してください。
※エコセメントにトルエンは使用しておりません。
・修理完了後は水と石けんで十分に手を洗ってください。

使いかた

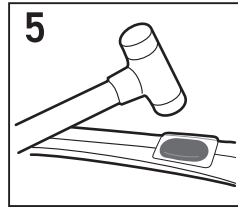
〈準備〉

- ①あらかじめタイヤレバーなどでタイヤをホイールまたはリムから外して、チューブを取り出してください。
- ②チューブが適度にふくらむ程度まで空気を充て込んで、水の中に押し込み、パンクしている箇所を確認してください。
- ③チューブに入れた空気を抜いてください。

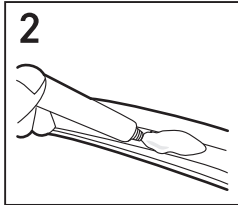


傷穴の大きさに合うサイズのワンパッチを選び、付属のサンドペーパーを使用してチューブの傷穴の部分とその周辺(貼りつけるワンパッチより少し大きいぐらい)を軽く表面が荒れる(ザラザラになる)程度にやすりがけしてください。

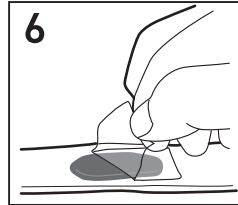
※ワンパッチは傷穴の大きさがワンパッチの大きさの1/3以下になるように選んでください。



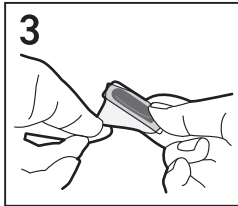
プラスチックハンマー、または木づちなどで接着した部分を叩いて、ワンパッチとチューブを圧着してください。



やすりがけした部分にエコセメントを均等にうすく塗り広げてください。エコセメントが乾くまでそのまま放置してください。(1~3分)
気温や湿度、エコセメントの塗布量などの条件により若干変わります。目安としてエコセメント塗布面の光沢がなくなるぐらいまで乾燥させてください。



ワンパッチとチューブが確実に接着されていることを確認して、ワンパッチの保護フィルム(透明)をはがしてください。



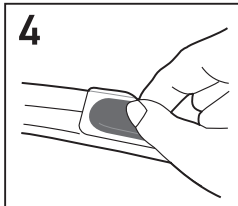
ワンパッチのアルミ箔の部分ははがしてください。

7

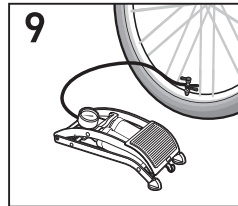
チューブが適度にふくらむ程度まで空気を充て込んで、水の中に押し込み、修理した箇所から空気が漏れていないことを確認してください。

8

チューブに入れた空気を抜いて、チューブをホイールに組み込み、タイヤを取り付けてください。



ワンパッチの接着面に触れないように注意しながら、チューブの傷穴部分がワンパッチの中央にくるように貼り付けてください。



修理完了後は別売のBALエアポンプやBALエアコンプレッサーなどを使用して、タイヤの適正空気圧まで空気を充て込んでください。

※パッケージ裏面に記載している使用上のご注意および保管上のご注意も併せてご覧ください。

セット内容

品名	数量	品名	数量
ワンパッチ S(24×34mm)	3	エコセメント	1
ワンパッチ S ₂ (φ32mm)	2	サンドペーパー	1
ワンパッチ L(35×54mm)	1	収納ケース	1

発売元: **大橋産業株式会社**

〒570-0033 大阪府守口市大宮通3丁目1番14号
TEL (06)6996-2631(代) 大阪本社 東京支社

URL <https://www.bal-ohashi.com>

製造元: **マルニ工業株式会社**